

Accueil > [Le carreau de ciment dans tous ses états !](#)

Crédit Foncier

Financement

Inspiration

> [Le carreau de ciment dans tous se...](#)

[Les Verrières intérieures](#)

[Choisir ses chaises de salle à manger](#)

[La Marbromania](#)

[Quelques conseils pour aménager s...](#)

[Le mobilier de jardin](#)

[Focus sur le liège](#)

[Quel style choisir pour mon jardin ?](#)

[Des solutions lumineuses](#)

[Aménager son entrée](#)

[Les tendances de l'hiver 2015-2016](#)

[S'inspirer pour aménager son intéri...](#)

Autour de la construction

GRDF, partenaire de Maisons Be...

Vousfinancer, 3ème réseau natio...

LE CARREAU DE CIMENT DANS TOUS SES ÉTATS !

Amélie C est décoratrice d'intérieur et intervient depuis quelques années maintenant pour les Maisons Berval.

Vous pouvez la retrouver sur son site : www.amelie-c.com.

Vous y verrez notamment ses dernières réalisations ainsi que son parcours.



RÉALISATION CARRELAGE DU MARAIS

« La belle au bois dormant » des matériaux sort d'un long sommeil et se réinvente pour le plus grand bonheur de nos intérieurs.

Uni, à motifs d'entrelacs de fleurs, d'arabesques, de damiers, dans une multitude de coloris à associer ou à dépareiller, il n'a pas fini de nous en mettre plein la vue !

Il trouvera sa place de la cuisine au salon, en passant par l'entrée et la salle de bain. Et pour bien en profiter, voici une petite présentation de ce qui est aujourd'hui proposé sur le marché.

I-LE VÉRITABLE CARREAU DE CIMENT

Datant du 19ème Siècle, le carreau de ciment est un mélange artisanal de pâte de ciment, de sable et de poudre de marbre passé sous presse et séché à l'air libre. C'est ce qui lui donne sa valeur avec ses irrégularités, son pouvoir à se patiner dans le temps, et un séduisant touché « peau de pêche ».

Il est épais, entre 1,2 et 1,6 cm, il faut donc penser à le prendre en compte si vous souhaitez l'associer à un autre matériau ou si vous possédez des portes non ajustables.

Son poids est d'environ 35kg/m², il faut donc qu'il soit posé sur une surface dure et solide, chape de béton, ancien carrelage mais pas sur un plancher.

Un traitement est nécessaire, car c'est un matériau poreux, qui nécessite l'application en 2 à 3 couches d'un produit hydrofuge et oléofuge. Il n'est donc pas adapté à l'extérieur et est à éviter dans une douche ou en crédence dans la cuisine.

Son entretien est assez simple et se fait au savon noir, en évitant tout produit acide.



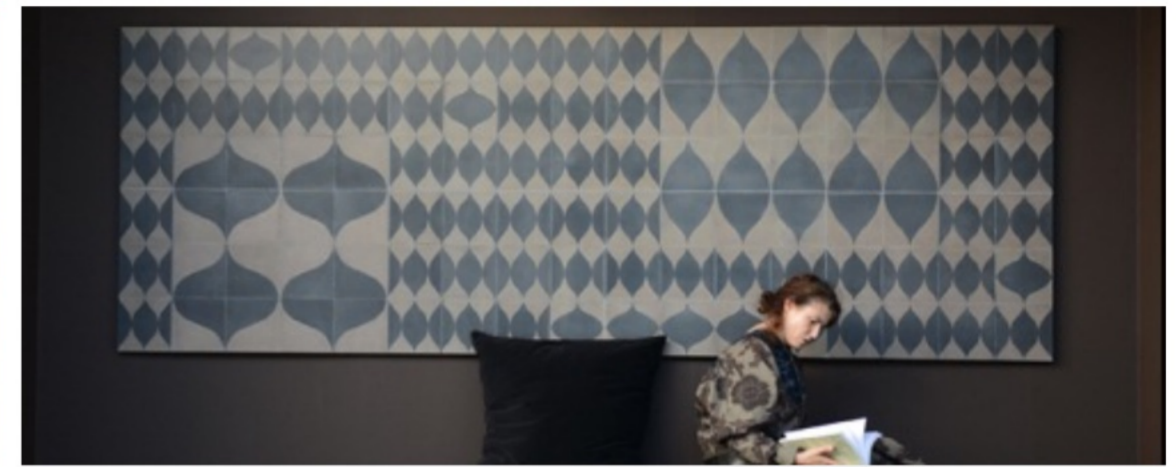
MOSAIC



EMERY & CIE



PETIT PAN



EMERY & CIE

2-LES IMITATIONS

S'inspirant du véritable carreau traditionnel avec une impression sur grés cérame ou grés émaillé, son choix de format est beaucoup plus étendu et son prix plus doux puisqu'il est possible d'en trouver à partir de 15€/m²

Produit de la technologie moderne, le choix de ses styles est très varié, passant de l'ancien à des dessins beaucoup plus contemporains.

Il ne demande aucun traitement à l'installation et se nettoie comme un carrelage ordinaire, il va donc trouver sa place dans toutes les pièces de la maison.

Moins épais, de 0,6 à 0,8 cm sa mise en œuvre sera donc plus aisée.



PORCELANOSA



CARRELAGE 60X60CM, HIDRAULICO, PAVIGRES



CARRELAGE 20X20CM, GATSBY, LEROY MERLIN

3-SES EXTENSIONS

> LE VINYLE

En rouleau ou en dalles, il ne nécessite pas de lourds travaux et son coût est très abordable.

Il se décline dans de nombreuses teintes et motifs.



TARKETT



CHIARA STELLA HOME

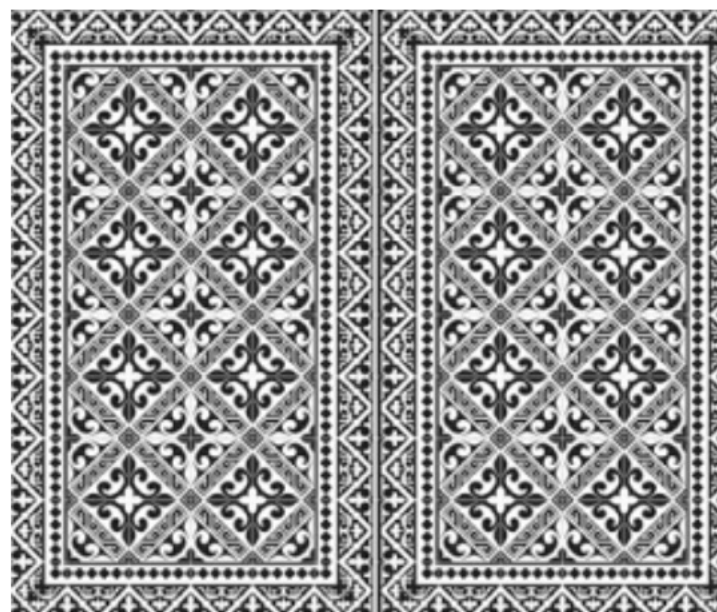


GERFLOR

> PAPIER PEINT, STICKERS, TAPIS, ...

Les carreaux de ciment n'ont pas finis de se faufiler dans tous les coins de la maison.

Voici une infime partie d'une large gamme vous permettant de tout décorer vous-même. Murs, crédence, contremarches d'escalier, meubles et objets, tout y passe !!!



TAPIS VINYLE BEIJA FLOR



TAPIS VINYLE BEIJA FLOR



CRÉDENCE ADHÉSIVES, LE GRAND CIRQUE



PAPIER PEINT ELMAS, AKIN & SURI



CONTREMARCHES, MA PLINTE DÉCO



PLATEAU DE TABLE BASSE, SERAX



POT, SERAX

A bientôt pour le prochain carnet déco d'Amélie dans lequel vous saurez tout ou presque sur l'aménagement de la chambre de vos petits bouts !